

CATÁLOGO DE PRODUCTOS

CB
CAROLINA®
SISTEMAS CONSTRUCTIVOS

ES TIEMPO DE
CONSTRUIR

GARANTÍA DE CALIDAD
WWW.CAROLINABLOCK.COM.MX

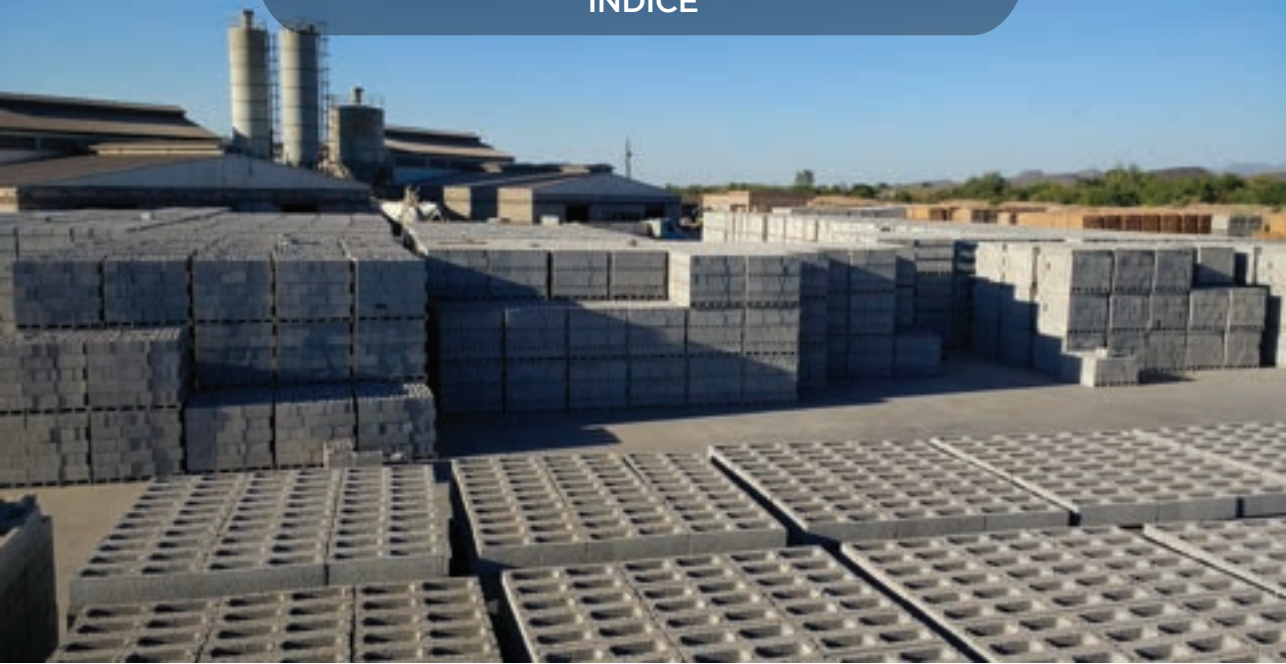
Carolina Sistemas Constructivos fue fundada en 1985 y desde entonces hemos estado innovando en la fabricación de vibro comprimidos de concreto bajo los más altos estándares de calidad, lo que nos ha permitido mantener la preferencia de los constructores del noroeste del país y del mercado en general.

Ha sido gracias a toda esta experiencia adquirida, la atención, disponibilidad y calidad nos han permitido crecer y contar con sucursales de venta en Guaymas, Hermosillo, Nogales y con nuestra matriz en Ciudad Obregón, Sonora, así como tres plantas de producción automatizadas en Hornos, Hermosillo y Santa Ana, Sonora, además contamos con distribuidores que nos permiten tener presencia en todo nuestro estado, en Baja California Norte y Sur, Sinaloa, y en Arizona, en EE.UU.



Carolina Sistemas Constructivos was founded in 1985 and since then we have been innovating in the manufacture of vibro-compressed concrete under the highest quality standards, which has allowed us to maintain the preference of builders in the northwest of the country and the market in general.

It has been thanks to all this acquired experience, the attention, availability and quality have allowed us to grow and have sales branches in Guaymas, Hermosillo, Nogales and our headquarters in Ciudad Obregon, Sonora, as well as three automated production plants in Hornos, Hermosillo and Santa Ana, Sonora, we also have distributors that allow us to have presence throughout our state, in North and South Baja California, Sinaloa, and Arizona, USA.



	Pág.
NUESTRA EMPRESA	03
<i>OUR COMPANY</i>	
CONOCE LA TECNOLOGÍA ECOMENT	06
<i>ECOMENT TECHNOLOGY</i>	
BLOCK LISOS.....	07
<i>STANDARD BLOCK</i>	
MAMPOSTERÍA.....	13
<i>MAMPOSTERY</i>	
PIEZAS ARQUITECTÓNICAS	18
<i>ARCHITECTURAL PIECES</i>	
PIEZAS PULIDAS.....	27
<i>POLISHED PIECES</i>	
BLOCK ARQUITECTÓNICOS	30
<i>ARCHITECTURAL BLOCK</i>	
LÍNEA THERMAL.....	36
<i>THERMAL LINE</i>	
POLVOS READY MIX.....	42
<i>READY-MIX POWDERS</i>	



LA VANGUARDIA Y RESPONSABILIDAD DE UNA EMPRESA DE 35 AÑOS.

El compromiso, la calidad y la responsabilidad con nuestro entorno, nos han impulsado a crear una tecnología que mejora y optimiza las propiedades esenciales de tus proyectos.

Creamos ECOMENT, un sistema constructivo que te ofrece tecnología con características específicas para encaminar tu obra hacia la cobertura de las necesidades de tu construcción.

THE RESPONSIBILITY OF BEING A VANGUARD COMPANY FOR OVER 35 YEARS.

The responsibility of being vanguard company for over 30 years is a commitment to quality and responsibility to our environment, has driven us to create a technology that improves and optimizes the essential properties of you projects. We created Ecoment, a constructive system that offers technology with specific properties to cover all the specific needs of your construction project.

TÉRMICO LIGERO



Nuestros productos están basados en una mezcla de cementantes, aditivos y agregados, que tienen la particularidad de ser térmicos y ligeros. Ideales para climas extremos, donde nuestros materiales aíslan el frío y el calor, ofreciéndote confort, sin dejar de lado las particularidades de cada material.

LIGHTWEIGHT AND THERMAL

Our products which are based on a combination of cementitious materials, additives and lightweight aggregates that are also thermal. Ideal for extreme climates, our materials protect against cold and hot weather, offering the requirements of each product.

ECOMENT IMPERMIABLE



Productos a base de cementantes, aditivos y agregados, que le dan propiedades repelentes al agua. Nuestros materiales con tecnología Ecoment impermeable son ideales para construcciones que no requieren enjarres, ya que repelen el agua previniendo los sulfatos y la humedad.

WATER REPELLENT ECOMENT

Products based on cementing materials additives and aggregates that give water repellent properties. Our water repellent Ecoment technology are ideal for constructions that are not going to be plastered, because it will minimize moisture and sulfate attack.

ECOMENT ECOFRIENDLY



La responsabilidad social y ambiental es parte de nuestra filosofía de marca; por tanto adecuamos nuestros productos dotándonos de características amigables con el ambiente. Ecoment Ecofriendly está creado de productos reciclados, mezclando cementantes, aditivos y agregados que ayudan a reducir el salitre. Esta gama específicamente es ideal para construcciones que buscan la certificación LEED.

ECOFRIENDLY ECOMENT

Social and environmental responsibility is part of our brand philosophy; that's why we adapt our products filling them with environmentally friendly properties. Ecofriendly ecoment is created from recycled products mixing cementing materials, additives and aggregates that reduces sulfate attack. This product offering is ideal for projects that are looking to meet LEED Certification criteria.





BLOCK LISO

Nuestro block liso, sólido o con celdas y en diferentes medidas, es elaborado a base de hormigones finos y morteros de cemento vibro comprimidos.

Our smooth block, solid or with cells and in different sizes, is made from fine concrete and vibro-compressed cement mortar.

BLOCK LISO 10 SMOOTH BLOCK 10



BLOCK 10X20X40

BLOCK 4"x8"x16"

DIMENSIONES

9x19.4x39 cm

ACTUAL DIMENSIONS

3⁹/₁₆" x 7¹/₁₆" x 15³/₈"

RENDIMIENTO

12.5 piezas /m²

PESO APROXIMADO

10.85 kg

WEIGHT

23.92 pounds

RESISTENCIA

Resistencia mayor a 60 kg x cm²
Porcentaje de absorción menor a 6%

STRENGTH

NON loadbearing
meets ASTM c129

BLOCK 10X20X20 MITAD

HALF BLOCK 4"x8"x8"

DIMENSIONES

9.3x19.7x19.4 cm

ACTUAL DIMENSIONS

3¹/₁₆" x 7⁷/₈" x 15¹/₁₆"

RENDIMIENTO

25 piezas /m²

PESO APROXIMADO

5.27 kg

WEIGHT

11.61 pounds

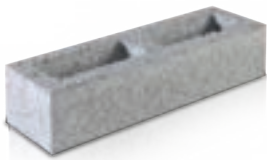
RESISTENCIA

Resistencia mayor a 90 kg x cm²
Porcentaje de absorción menor a 6%

STRENGTH

NON loadbearing
meets ASTM c129

BLOCK LISO 12 SMOOTH BLOCK 12



BLOCK 12X10X40 PIÑA

HALF HIGH BLOCK 5"x4"x16"

DIMENSIONES

12x9.7x39.6 cm

ACTUAL DIMENSIONS

4³/₄" x 7¹/₁₆" x 15⁵/₈"

RENDIMIENTO

25 piezas /m²

PESO APROXIMADO

5.6 kg

WEIGHT

12.34 pounds

RESISTENCIA

Resistencia mayor a 90 kg x cm²
Porcentaje de absorción menor a 6%

STRENGTH

Hollow loadbearing
meets ASTM c90

Todos nuestros productos disponibles en nuestra gama de colores
All our products available in this color scheme

- Gris *Gray*
- Café Claro *Light Brown*
- Negro *Black*
- Café Carolina *Café Carolina*
- Amarillo *Yellow*
- Chocolate *Chocolate*
- Rojo *Red*





BLOCK 12X20X32 ESQUINA "G"

BLOCK 5"x8"x13"

DIMENSIONES

12x19.7x32 cm

ACTUAL DIMENSIONS

4³/₄" x 7⁵/₈" x 12⁵/₈"

RENDIMIENTO

15.6 piezas /m²

PESO APROXIMADO

10.13 kg

WEIGHT

22.33 pounds

RESISTENCIA

Resistencia mayor a 60 kg x cm²
Porcentaje de absorción menor a 6%

STRENGTH

Hollow loadbearing meets ASTM c90



BLOCK 12X20X40

HALF BLOCK 5"x8"x16"

DIMENSIONES

12x19.7x39.8 cm

ACTUAL DIMENSIONS

4³/₄" x 7⁵/₈" x 15⁵/₈"

RENDIMIENTO

12.5 piezas /m²

PESO APROXIMADO

12.09 kg

WEIGHT

26.65 pounds

RESISTENCIA

Resistencia mayor a 90 kg x cm²
Porcentaje de absorción menor a 6%

STRENGTH

Hollow loadbearing meets ASTM c90



BLOCK 12X20X20 MITAD

BLOCK 5"x8"x8"

DIMENSIONES

12x19.7x19.4 cm

ACTUAL DIMENSIONS

4³/₄" x 7⁵/₈" x 7⁵/₈"

RENDIMIENTO

25 piezas /m²

PESO APROXIMADO

5.98 kg

WEIGHT

13.18 pounds

RESISTENCIA

Resistencia mayor a 90 kg x cm²
Porcentaje de absorción menor a 6%

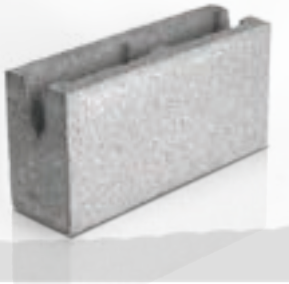
STRENGTH

Hollow loadbearing meets ASTM c90

Todos nuestros productos disponibles en nuestra gama de colores
All our products available in this color scheme

- Gris *Gray*
- Negro *Black*
- Amarillo *Yellow*
- Rojo *Red*
- Café Claro *Light Brown*
- Café Carolina *Café Carolina*
- Chocolate *Chocolate*





BLOCK 12X20X40 DALA

BOND BEAM 5"x8"x16"

DIMENSIONES
12.05x19.7x39.8 cm

ACTUAL DIMENSIONS
4³/₄" x 7⁷/₈" x 15⁵/₈"

RENDIMIENTO
12.5 piezas /m²

PESO APROXIMADO
11.63 kg
WEIGHT
25.64 pounds

RESISTENCIA
Resistencia mayor a 90 kg x cm²
Porcentaje de absorción menor a 6%
STRENGTH
Hollow loadbearing meets ASTM c90



BLOCK 12X20X40 ESQUINA "L"

OFFSET CORNER 6"x8"x16"

DIMENSIONES
12x19.7x39.8 cm
+L=19.7x12cm

ACTUAL DIMENSIONS
4³/₄" x 7⁷/₈" x 15⁵/₈"
L= 7⁷/₈" x 4³/₄"

RENDIMIENTO
12.5 piezas /m²

PESO APROXIMADO
13.84 kg
WEIGHT
30.53 pounds

RESISTENCIA
Resistencia mayor a 90 kg x cm²
Porcentaje de absorción menor a 6%
STRENGTH
Hollow loadbearing meets ASTM c90

BLOCK LISO 15 SMOOTH BLOCK 15



BLOCK 15X20X40

BLOCK 6"x8"x16"

DIMENSIONES
14.4x19.7x39.8 cm

ACTUAL DIMENSIONS
5⁵/₈" x 7⁷/₈" x 15⁵/₈"

RENDIMIENTO
12.5 piezas /m²

PESO APROXIMADO
13.76 kg
WEIGHT
30.33 pounds

RESISTENCIA
Resistencia mayor a 90 kg x cm²
Porcentaje de absorción menor a 6%
STRENGTH
Hollow loadbearing meets ASTM c90

Todos nuestros productos disponibles en nuestra gama de colores
All our products available in this color scheme

- Gris *Gray*
- Café Claro *Light Brown*
- Negro *Black*
- Café Carolina *Café Carolina*
- Amarillo *Yellow*
- Chocolate *Chocolate*
- Rojo *Red*





BLOCK 15X20X40 MITAD

HALF BLOCK 6"x8"x8"

DIMENSIONES

14.4x19.7x19.7 cm

ACTUAL DIMENSIONS

5⁷/₈" x 7⁷/₈" x 7⁷/₈"

RENDIMIENTO

25 piezas /m²

PESO APROXIMADO

7 kg

WEIGHT

15.43 pounds

RESISTENCIA

Resistencia mayor a 90 kg x cm²
Porcentaje de absorción menor a 6%

STRENGTH

Hollow loadbearing meets ASTM c90



BLOCK 15X20X40 DALA

BOND BEAM 6"x8"x16"

DIMENSIONES

14.4x19.7x39.8 cm

ACTUAL DIMENSIONS

5⁷/₈" x 7⁷/₈" x 15⁵/₈"

RENDIMIENTO

12.5 piezas /m²

PESO APROXIMADO

12.5 kg

WEIGHT

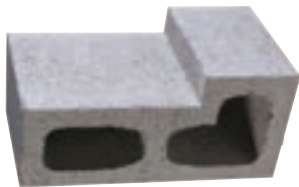
27.55 pounds

RESISTENCIA

Resistencia mayor a 90 kg x cm²
Porcentaje de absorción menor a 6%

STRENGTH

Hollow loadbearing meets ASTM c90



BLOCK 15X20X40 ESQUINA "L"

OFFSET CORNER 6"x8"x16"

DIMENSIONES

14.3x19.7x39.8 cm

L=19.7x15cm

ACTUAL DIMENSIONS

5⁵/₈" x 7⁷/₈" x 15⁵/₈"

L=7⁷/₈" x 5⁵/₈"

RENDIMIENTO

12.5 piezas /m²

PESO APROXIMADO

16.32 kg

WEIGHT

35.98 pounds

RESISTENCIA

Resistencia mayor a 90 kg x cm²
Porcentaje de absorción menor a 6%

STRENGTH

Hollow loadbearing meets ASTM c90

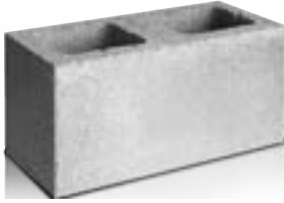
Todos nuestros productos disponibles en nuestra gama de colores
All our products available in this color scheme

- Gris *Gray*
- Café Claro *Light Brown*
- Negro *Black*
- Café Carolina *Café Carolina*
- Amarillo *Yellow*
- Chocolate *Chocolate*
- Rojo *Red*



BLOCK LISO 20

SMOOTH BLOCK 20



BLOCK 20X20X40

BLOCK 8"x8"x16"

DIMENSIONES
19.4x19.7x39.8 cm

ACTUAL DIMENSIONS
7 1/16" x 7 7/8" x 15 5/8"

RENDIMIENTO
12.5 piezas /m²

PESO APROXIMADO
17.3kg
WEIGHT
38.13 pounds

RESISTENCIA
Resistencia mayor a 90 kg x cm²
Porcentaje de absorción menor a 6%
STRENGTH
Hollow loadbearing meets ASTM c90

BLOCK 20X20X20 MITAD

OFFSET CORNER 8"x8"x8"



DIMENSIONES
19.4x19.7x19.4 cm

ACTUAL DIMENSIONS
7 1/16" x 7 7/8" x 7 1/16"

RENDIMIENTO
25 piezas /m²

PESO APROXIMADO
10 kg
WEIGHT
22.05] pounds

RESISTENCIA
Resistencia mayor a 90 kg x cm²
Porcentaje de absorción menor a 6%
STRENGTH
Hollow loadbearing meets ASTM c90



BLOCK 20X20X40 DALA

BOND BEAM 8"x8"x16"

DIMENSIONES
19.4x19.7x39.8 cm

ACTUAL DIMENSIONS
7 1/16" x 7 7/8" x 15 5/8"

RENDIMIENTO
12.5 piezas /m²

PESO APROXIMADO
16.2' kg
WEIGHT
35.71 pounds

RESISTENCIA
Resistencia mayor a 90 kg x cm²
Porcentaje de absorción menor a 6%
STRENGTH
Hollow loadbearing meets ASTM c90

Todos nuestros productos disponibles en nuestra gama de colores
All our products available in this color scheme

- Gris *Gray*
- Café Claro *Light Brown*
- Negro *Black*
- Café Carolina *Café Carolina*
- Amarillo *Yellow*
- Chocolate *Chocolate*
- Rojo *Red*





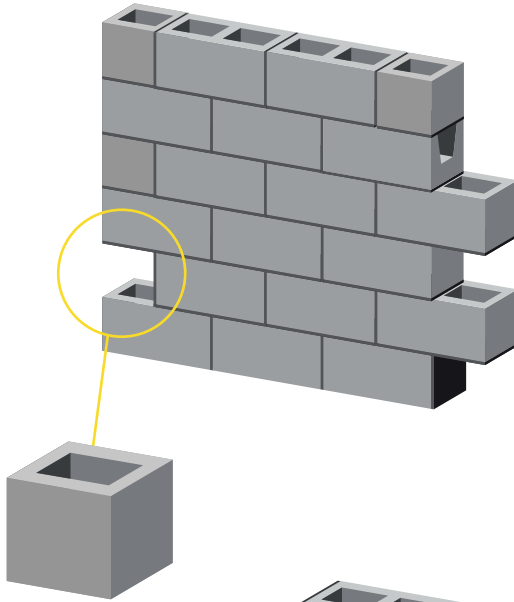
MUROS DE MAMPOSTERÍA

La mampostería es una técnica en la que se superponen materiales como tabiques, bloques de concreto o rocas que se adhieren con Morter+Plus

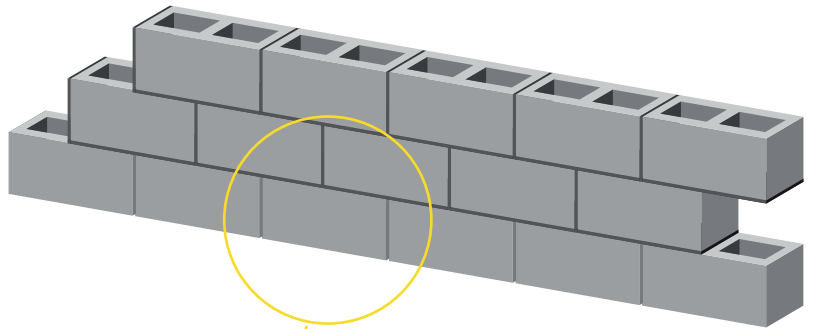
Masonry is a technique in which materials such as partition walls, concrete blocks or rocks are superimposed and bonded with Morter+Plus

SIN REFUERZO / MURO TAPÓN

WITHOUT REINFORCEMENT / PLUG WALL



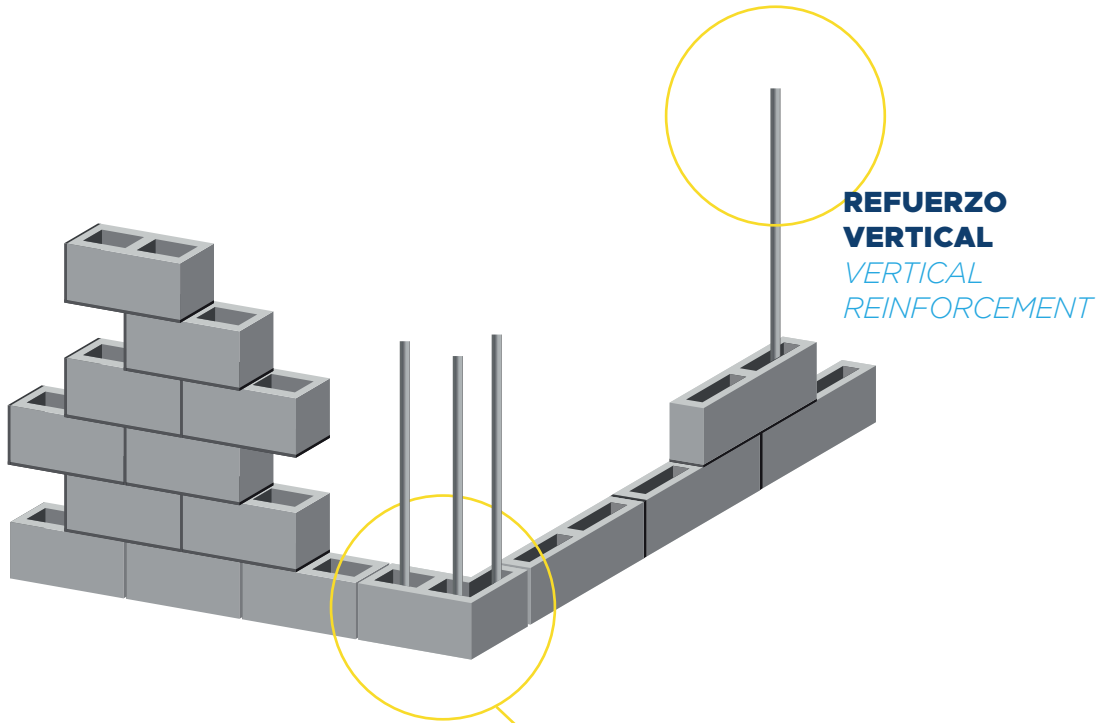
BLOCK MITAD
HALF BLOCK



BLOCK ENTERO
WHOLE BLOCK

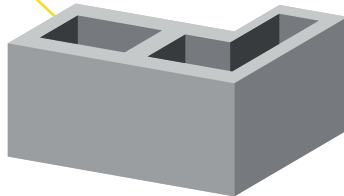
CON REFUERZO

WITH REINFORCEMENT



En las esquinas se deben colocar 3 varillas, la varilla de centro y continuamente la de los ejes.

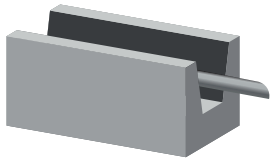
At the corners, 3 rods should be placed, the center rod and continuously the axis rod.



BLOCK ESQUINA "L"
"L" CORNER BLOCK

CON REFUERZO

WITH REINFORCEMENT



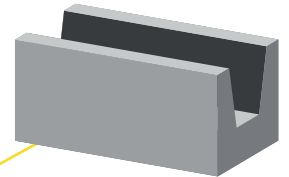
REFUERZO HORIZONTAL

Cada 40 centímetros

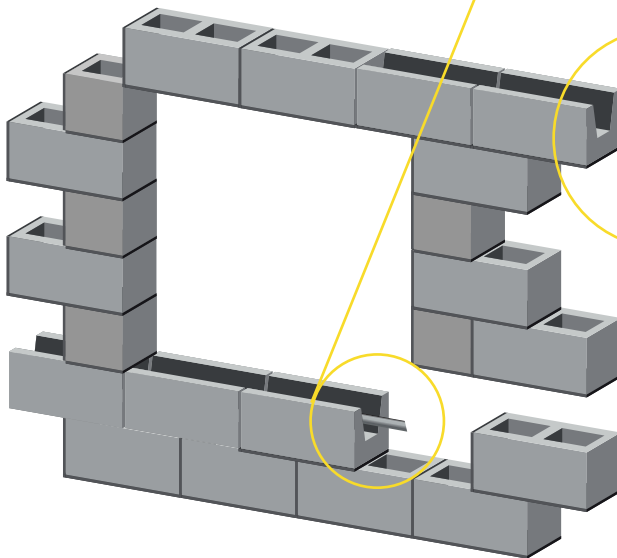
REINFORCEMENT HORIZONTAL

HORIZONTAL

Every 40 centimeters

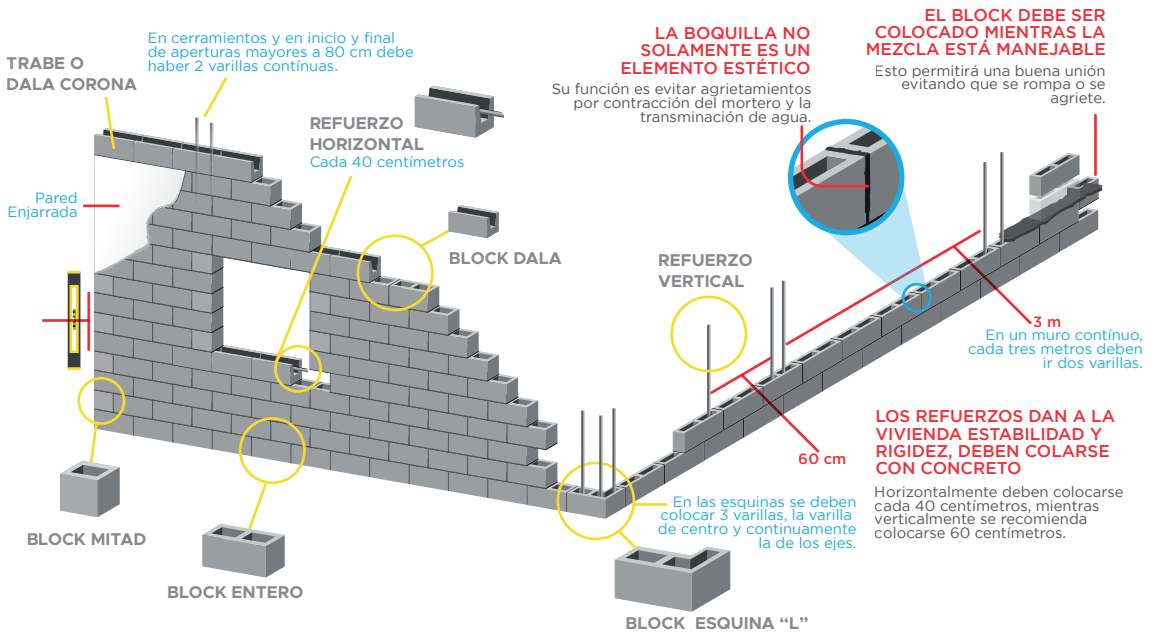


BLOCK DALA



REFORZADOS A, B Y C DE LA CONSTRUCCIÓN

REINFORCED A, B AND C OF THE CONSTRUCTION





PIEZAS ARQUITECTÓNICAS

Una gama de blocks arquitectónicos y piezas decorativas que le darán a tu obra un valor agregado, creativo y visualmente impactante.

A range of architectural blocks and decorative pieces that will give to your work an added value an added value, creative and visually impressive.



ADOQUÍN CUADRADO 20X20X6

PAVER 8"x8"x2"

DIMENSIONES

20x20x6 cm

ACTUAL DIMENSIONS

7⁷/₈" x 7⁷/₈" x 2³/₈"

RENDIMIENTO

25 piezas /m²

PESO APROXIMADO

5 kg

WEIGHT

11.35 pounds

RESISTENCIA

Resistencia mayor a 90 kg x cm²
Porcentaje de absorción menor a 6%

STRENGTH

Compressive strength
5000 PSI



ADOQUÍN RECTANGULAR 20X40X6

PAVER 8"x16"x2"

DIMENSIONES

19.4x39.8x6 cm

ACTUAL DIMENSIONS

7⁷/₈" x 15⁷/₈" x 2³/₈"

RENDIMIENTO

12.5 piezas /m²

PESO APROXIMADO

10 kg

WEIGHT

22.77 pounds

RESISTENCIA

Resistencia mayor a 90 kg x cm²
Porcentaje de absorción menor a 6%

STRENGTH

Compressive strength
5000 PSI



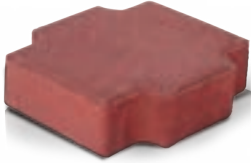
Todos nuestros productos disponibles en nuestra gama de colores
All our products available in this color scheme

- Gris *Gray*
- Negro *Black*
- Amarillo *Yellow*
- Rojo *Red*
- Café Claro *Light Brown*
- Café Carolina *Café Carolina*
- Chocolate *Chocolate*



ADOQUÍN AZTECA 23X21X6

AZTECA PAVER 10"x9"x2 3/8"



*Sujeto a existencia.
*Pedido especial.

DIMENSIONES

23.3x21.4x6 cm

ACTUAL DIMENSIONS

9 3/16" x 8 7/16" x 2 3/8"

RENDIMIENTO

21.5 piezas /m²

PESO APROXIMADO

5.59 kg

WEIGHT

12.32 pounds

RESISTENCIA

Resistencia mayor a 90 kg x cm²
Porcentaje de absorción menor a 6%

STRENGTH

Compressive strength
5000 PSI

ADOQUÍN HOLANDES 10X20X6

DUTCH PAVER 4"x8"x2 3/8"



DIMENSIONES

10x20x6 cm

ACTUAL DIMENSIONS

3 7/8" x 7 7/8" x 2 3/8"

RENDIMIENTO

50 piezas /m²

PESO APROXIMADO

2.5 kg

WEIGHT

12.32 pounds

RESISTENCIA

Resistencia mayor a 90 kg x cm²
Porcentaje de absorción menor a 6%

STRENGTH

Compressive strength
5000 PSI

Estos productos también se realizan en alta resistencia
These products are also made in high resistance



Todos nuestros productos disponibles en nuestra gama de colores
All our products available in this color scheme

- Gris *Gray*
- Negro *Black*
- Amarillo *Yellow*
- Rojo *Red*
- Café Claro *Light Brown*
- Café Carolina *Café Carolina*
- Chocolate *Chocolate*





ADOPASTO 44X30X10

GRASS PAVER 17"x12"x3.93"

DIMENSIONES

44x29.5x10 cm

ACTUAL DIMENSIONS

17³/₂" x 11¹/₃" x 3⁹/₃₂"

RENDIMIENTO

7.8 piezas /m²

PESO APROXIMADO

13.16 kg

WEIGHT

29.07 pounds

RESISTENCIA

Resistencia mayor a 90 kg x cm²
Porcentaje de absorción menor a 6%

STRENGTH

Compressive strength
5000 PSI



AL BEIN 30X22X11

RETAINING WALL 11"x8"x4.33"

DIMENSIONES

30x21x10 cm

ACTUAL DIMENSIONS

11¹/₆" x 8⁵/₁₆" x 3⁹/₃₂"

RENDIMIENTO

30 piezas /m²

PESO APROXIMADO

12.40 kg

WEIGHT

27.33 pounds

RESISTENCIA

Resistencia mayor a 90 kg x cm²
Porcentaje de absorción menor a 6%

STRENGTH

Compressive strength
5000 PSI

*Sujeto a existencia.
*Pedido especial.



Todos nuestros productos disponibles en nuestra gama de colores
All our products available in this color scheme

- Gris *Gray*
- Negro *Black*
- Amarillo *Yellow*
- Rojo *Red*
- Café Claro *Light Brown*
- Café Carolina *Café Carolina*
- Chocolate *Chocolate*



CELOSÍAS

CELOSÍA 20X20X9

RAINBOW SCREEN BLOCK 8"x8"x3.54"

DIMENSIONES

19.2x19.2x8.8 cm

ACTUAL DIMENSIONS

7 ³/₁₆" x 7 ³/₁₆" x 3 ⁷/₁₆"

RENDIMIENTO

25 piezas /m²

PESO APROXIMADO

5.59 kg

WEIGHT

13.07 pounds

RESISTENCIA

Resistencia mayor a 90 kg x cm²

Porcentaje de absorción menor a 6%

STRENGTH

Compressive strength 1800 PSI



CELOSÍA ROMBO



CELOSÍA CRUZ



Todos nuestros productos disponibles en nuestra gama de colores
All our products available in this color scheme

- Gris *Gray*
- Negro *Black*
- Amarillo *Yellow*
- Rojo *Red*
- Café Claro *Light Brown*
- Café Carolina *Café Carolina*
- Chocolate *Chocolate*



CELOSÍAS

CELOSÍA 20X20X9

RAINBOW SCREEN BLOCK 8"x8"x3.54"

DIMENSIONES

19.2x19.2x8.8 cm

ACTUAL DIMENSIONS

7 ³/₁₆" x 7 ⁹/₁₆" x 3 ⁷/₁₆"

RENDIMIENTO

25 piezas /m²

PESO APROXIMADO

5.59 kg

WEIGHT

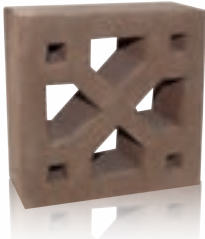
13.07 pounds

RESISTENCIA

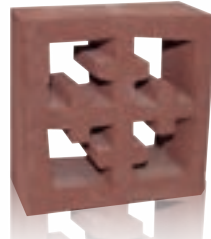
Resistencia mayor a 90 kg x cm²
Porcentaje de absorción menor a 6%

STRENGTH

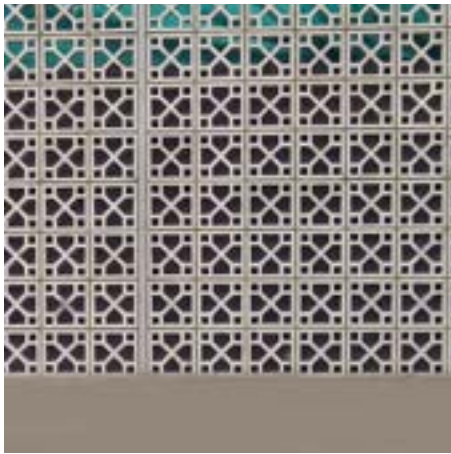
Compressive strength
1800 PSI



CELOSÍA JARAS



CELOSÍA SANTA FE



Todos nuestros productos disponibles en nuestra gama de colores
All our products available in this color scheme

- Gris *Gray*
- Negro *Black*
- Amarillo *Yellow*
- Rojo *Red*
- Café Claro *Light Brown*
- Café Carolina *Café Carolina*
- Chocolate *Chocolate*



CELOSÍA 20X20X9

RAINBOW SCREEN BLOCK 8"x8"x3.54"

DIMENSIONES

19.2x19.2x8.8 cm

ACTUAL DIMENSIONS

7 ³/₁₆" x 7 ⁹/₁₆" x 3 ⁷/₁₆"

RENDIMIENTO

25 piezas /m²

PESO APROXIMADO

5.59 kg

WEIGHT

13.07 pounds

RESISTENCIA

Resistencia mayor

a 90 kg x cm²

Porcentaje de absorción

menor a 6%

STRENGTH

Compressive strength

1800 PSI



CELOSÍA ARCOÍRIS



CELOSÍA DIAMANTE



Todos nuestros productos disponibles en nuestra gama de colores

All our products available in this color scheme

- Gris *Gray*
- Negro *Black*
- Amarillo *Yellow*
- Rojo *Red*
- Café Claro *Light Brown*
- Café Carolina *Café Carolina*
- Chocolate *Chocolate*





CELOSÍA 3D 30X30X10

3D SCREEN BLOCK 12"x12"x3.93"

DIMENSIONES

30.5x30.5x11.1 cm

ACTUAL DIMENSIONS

12" x 12" x 4 3/7"

RENDIMIENTO

11 piezas /m²

PESO APROXIMADO

12.67 kg

WEIGHT

27.93 pounds

RESISTENCIA

Resistencia mayor a 60 kg x cm²
Porcentaje de absorción menor a 6%

STRENGTH

Compressive strength
1800 PSI



CELOSÍA PERSIANA 40X40X9

BLIND SCREEN BLOCK 16"x16"x3.54"

DIMENSIONES

43x38.5x9 cm

ACTUAL DIMENSIONS

16 1/9" x 14 1/9" x 3 1/5"

RENDIMIENTO

6 piezas /m²

PESO APROXIMADO

16 kg

WEIGHT

35.27 pounds

RESISTENCIA

Resistencia mayor a 90 kg x cm²
Porcentaje de absorción menor a 6%

STRENGTH

Compressive strength
1800 PSI



Todos nuestros productos disponibles en nuestra gama de colores
All our products available in this color scheme

- Gris *Gray*
- Negro *Black*
- Amarillo *Yellow*
- Rojo *Red*
- Café Claro *Light Brown*
- Café Carolina *Café Carolina*
- Chocolate *Chocolate*





LOSETA 20x40x6

CAP 8"x16"x2"

DIMENSIONES

19.4x39.8x6 cm

ACTUAL DIMENSIONS

2 ³/₈" x 7 ⁷/₈" x 15 ³/₈"

RENDIMIENTO

12.5 piezas /m²

PESO APROXIMADO

9.9 kg

WEIGHT

21.82 pounds

RESISTENCIA

Resistencia mayor a 90 kg x cm²

Porcentaje de absorción menor a 6%

STRENGTH

Compressive strength
1800 PSI



LOSETA 6X20X40 PULIDA

CAP 2"x8"x16"

DIMENSIONES

6x19.4x39.7 cm

ACTUAL DIMENSIONS

2 ³/₈" x 7 ⁷/₈" x 15 ³/₈"

RENDIMIENTO

12.5 piezas /m²

PESO APROXIMADO

9.9 kg

WEIGHT

21.82 pounds

RESISTENCIA

Resistencia mayor a 90 kg x cm²

Porcentaje de absorción menor a 12%

STRENGTH

Compressive strength
1800 PSI



LOSETA 6X20X40 CARA CORTADA

CAP 2"x8"x16"

DIMENSIONES

6x19.4x39.8 cm

ACTUAL DIMENSIONS

2 ³/₈" x 7 ⁷/₈" x 15 ³/₈"

RENDIMIENTO

12.5 piezas /m²

PESO APROXIMADO

9.9 kg

WEIGHT

21.82 pounds

RESISTENCIA

Resistencia mayor a 90 kg x cm²

Porcentaje de absorción menor a 6%

STRENGTH

Compressive strength
1800 PSI

*Sobre pedido.

Todos nuestros productos disponibles en nuestra gama de colores
All our products available in this color scheme

- Gris *Gray*
- Negro *Black*
- Amarillo *Yellow*
- Rojo *Red*
- Café Claro *Light Brown*
- Café Carolina *Café Carolina*
- Chocolate *Chocolate*





ADOQUÍN CUADRADO 20X20X6 PULIDO

PAVER 8"x8"x2"

DIMENSIONES

20x20x6 cm

ACTUAL DIMENSIONS

7⁷/₈" x 7⁷/₈" x 2³/₈"

RENDIMIENTO

25 piezas /m²

PESO APROXIMADO

5.15 kg

WEIGHT

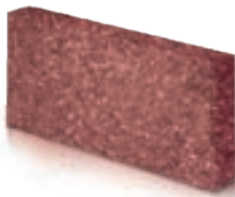
11.35 pounds

RESISTENCIA

Resistencia mayor a 250 kg x cm²
Porcentaje de absorción 12%

STRENGTH

Compressive strength
5000 PSI



ADOQUÍN RECTANGULAR 20X40X6 PULIDO

PAVER 8"x16"x2"

DIMENSIONES

20x40x6 cm

ACTUAL DIMENSIONS

7⁷/₈" x 15⁷/₈" x 2³/₈"

RENDIMIENTO

12.5 piezas /m²

PESO APROXIMADO

10 kg

WEIGHT

22.77 pounds

RESISTENCIA

Resistencia mayor a 250 kg x cm²
Porcentaje de absorción 12%

STRENGTH

Compressive strength
5000 PSI



ADOQUÍN HOLANDÉS 10X20X6 PULIDO

DUTCH PAVER 4"x8"x2³/₈"

DIMENSIONES

10x20x6 cm

ACTUAL DIMENSIONS

3⁷/₈" x 7⁷/₈" x 2³/₈"

RENDIMIENTO

50 piezas /m²

PESO APROXIMADO

2.5 kg

WEIGHT

12.32 pounds

RESISTENCIA

Resistencia mayor a 90 kg x cm²
Porcentaje de absorción 12%

STRENGTH

Compressive strength
5000 PSI

Todos nuestros productos disponibles en nuestra gama de colores
All our products available in this color scheme

- Gris *Gray*
- Negro *Black*
- Amarillo *Yellow*
- Rojo *Red*
- Café Claro *Light Brown*
- Café Carolina *Café Carolina*
- Chocolate *Chocolate*





BLOCK 10X20X40 PULIDO

BLOCK 4"x8"x16"

DIMENSIONES

9x19.4x39.8 cm

ACTUAL DIMENSIONS

3 ³/₁₆" x 7 ¹/₁₆" x 15 ³/₈"

RENDIMIENTO

12.5 piezas /m²

PESO APROXIMADO

10.85 kg

WEIGHT

23.92 pounds

RESISTENCIA

Resistencia mayor a 60 kg x cm²
Porcentaje de absorción menor a 12%

STRENGTH

NON loadbearing
meets ASTM c129



BLOCK 12X20X40 PULIDO

BLOCK 5"x8"x13"

DIMENSIONES

12x19.7x39.7 cm

ACTUAL DIMENSIONS

4 ³/₄" x 7 ¹/₈" x 12 ⁷/₈"

RENDIMIENTO

12.5 piezas /m²

PESO APROXIMADO

11.40 kg

WEIGHT

22.33 pounds

RESISTENCIA

Resistencia mayor a 60 kg x cm²
Porcentaje de absorción menor a 6%

STRENGTH

Hollow loadbearing
meets ASTM c90



Todos nuestros productos disponibles en nuestra gama de colores
All our products available in this color scheme

- Gris *Gray*
- Negro *Black*
- Amarillo *Yellow*
- Rojo *Red*
- Café Claro *Light Brown*
- Café Carolina *Café Carolina*
- Chocolate *Chocolate*





BLOCK 15X20X40 PULIDO

BLOCK 6"x8"x16"

DIMENSIONES

14.4x19.7x39.8 cm

ACTUAL DIMENSIONS

5 ⁵/₈" x 7 ⁷/₈" x 15 ⁵/₈"

RENDIMIENTO

12.5 piezas /m²

PESO APROXIMADO

13.76 kg

WEIGHT

30.33 pounds

RESISTENCIA

Resistencia mayor a 90 kg x cm²
Porcentaje de absorción menor a 12%

STRENGTH

Hollow loadbearing meets ASTM c90



BLOCK 20X20X40 PULIDO

BLOCK 8"x8"x16"

DIMENSIONES

19.4x19.7x39.7 cm

ACTUAL DIMENSIONS

7 ⁷/₈" x 7 ⁷/₈" x 15 ⁵/₈"

RENDIMIENTO

12.5 piezas /m²

PESO APROXIMADO

17.3kg

WEIGHT

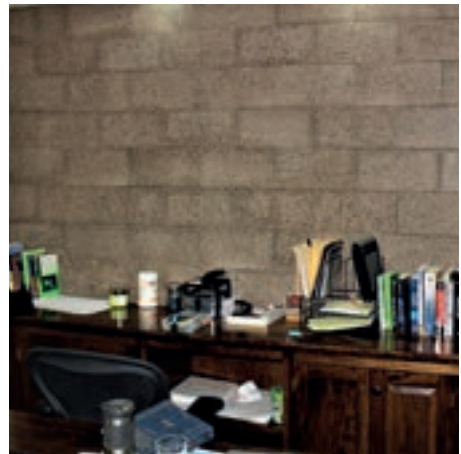
38.13 pounds

RESISTENCIA

Resistencia mayor a 90 kg x cm²
Porcentaje de absorción menor a 12%

STRENGTH

Hollow loadbearing meets ASTM c90



Todos nuestros productos disponibles en nuestra gama de colores
All our products available in this color scheme

- Gris *Gray*
- Negro *Black*
- Amarillo *Yellow*
- Rojo *Red*
- Café Claro *Light Brown*
- Café Carolina *Café Carolina*
- Chocolate *Chocolate*





BLOCK 13X10X20 TIPO ADOBE MITAD

SLUMP BLOCK HALF 6"x4"x8"

DIMENSIONES

13.2x9.7x20 cm

ACTUAL DIMENSIONS

5 ⁵/₈" x 3 ¹/₁₆" x 7 ⁷/₈"

RENDIMIENTO

50 piezas /m²

PESO APROXIMADO

4 kg

WEIGHT

8.81 pounds

RESISTENCIA

Resistencia mayor a 90 kg x cm²
Porcentaje de absorción menor a 12%

STRENGTH

Hollow loadbearing meets ASTM c90

*Sobre pedido.



BLOCK 13X10X40 TIPO ADOBE

SLUMP BLOCK 6"x4"x16"

DIMENSIONES

13.2x9.7x40 cm

ACTUAL DIMENSIONS

5 ⁵/₈" x 3 ⁹/₁₆" x 15 ¹/₄"

RENDIMIENTO

25 piezas /m²

PESO APROXIMADO

7.83 kg

WEIGHT

17.26 pounds

RESISTENCIA

Resistencia mayor a 90 kg x cm²
Porcentaje de absorción menor a 12%

STRENGTH

Hollow loadbearing meets ASTM c90

*Sobre pedido.



BLOCK 20X10X40 TIPO ADOBE

ADOBE 8"x4"x16"

DIMENSIONES

19.5x9.4x39.7 cm

ACTUAL DIMENSIONS

7 ⁵/₈" x 7 ¹/₁₆" x 14 ³/₈"

RENDIMIENTO

25.5 piezas /m²

PESO APROXIMADO

7.04 kg

WEIGHT

15.52 pounds

RESISTENCIA

Resistencia mayor a 90 kg x cm²
Porcentaje de absorción menor a 12%

STRENGTH

Hollow loadbearing meets ASTM c90

*Sobre pedido.

Todos nuestros productos disponibles en nuestra gama de colores
All our products available in this color scheme

- Gris *Gray*
- Negro *Black*
- Amarillo *Yellow*
- Rojo *Red*
- Café Claro *Light Brown*
- Café Carolina *Café Carolina*
- Chocolate *Chocolate*





BLOCK 15X20X40 CARA CORTADA

SPLIT FACE 6"x7"x16"

DIMENSIONES

14.8x19.7x39.8 cm

ACTUAL DIMENSIONS

5 ⁵/₈" x 7 ⁵/₈" x 15 ⁵/₈"

RENDIMIENTO

12.5 piezas /m²

PESO APROXIMADO

15.63 kg

WEIGHT

34.45 pounds

RESISTENCIA

Resistencia mayor a 90 kg x cm²
Porcentaje de absorción menor a 6%

STRENGTH

Hollow loadbearing meets ASTM c90

*Sobre pedido.



BLOCK 20X20X40 CARA CORTADA

SPLIT FACE 6"x8"x16"

DIMENSIONES

20.5x19.7x39.8 cm

ACTUAL DIMENSIONS

7 ⁷/₁₆" x 7 ⁵/₈" x 15 ⁵/₈"

RENDIMIENTO

12.5 piezas /m²

PESO APROXIMADO

20 kg

WEIGHT

44.09 pounds

RESISTENCIA

Resistencia mayor a 90 kg x cm²
Porcentaje de absorción menor a 12%

STRENGTH

Hollow loadbearing meets ASTM c90

*Sobre pedido.



Todos nuestros productos disponibles en nuestra gama de colores
All our products available in this color scheme

- Gris *Gray*
- Negro *Black*
- Amarillo *Yellow*
- Rojo *Red*
- Café Claro *Light Brown*
- Café Carolina *Café Carolina*
- Chocolate *Chocolate*





BLOCK 15X20X20 CARA CORTADA MITAD

HALF SPLIT FACE 6"x6"x8"

DIMENSIONES

15x19.7x19.4 cm

ACTUAL DIMENSIONS

5 ⁵/₈" x 7 ⁵/₈" x 7 ¹/₁₆"

RENDIMIENTO

25 piezas /m²

PESO APROXIMADO

7.8 kg

WEIGHT

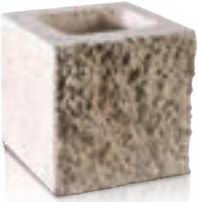
17.19 pounds

RESISTENCIA

Resistencia mayor a 90 kg x cm²
Porcentaje de absorción menor a 12%

STRENGTH

Hollow loadbearing meets ASTM c90



BLOCK 20X20X20 CARA CORTADA MITAD

HALF SPLIT FACE 8"x8"x8"

DIMENSIONES

19.5x19.7x19.5 cm

ACTUAL DIMENSIONS

7 ¹/₁₆" x 7 ⁷/₈" x 7 ⁵/₈"

RENDIMIENTO

25 piezas /m²

PESO APROXIMADO

9.5 kg

WEIGHT

20.94 pounds

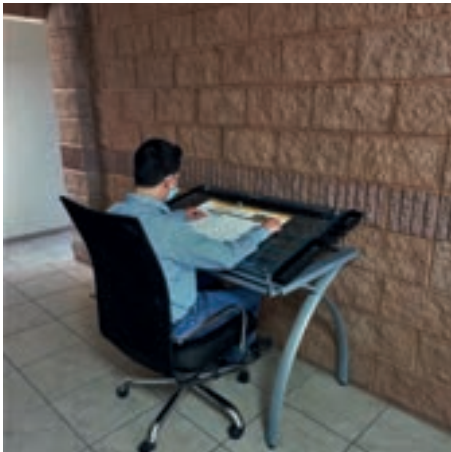
RESISTENCIA

Resistencia mayor a 90 kg x cm²
Porcentaje de absorción menor a 12%

STRENGTH

Hollow loadbearing meets ASTM c90

*Sobre pedido.



Todos nuestros productos disponibles en nuestra gama de colores
All our products available in this color scheme

- Gris *Gray*
- Negro *Black*
- Amarillo *Yellow*
- Rojo *Red*
- Café Claro *Light Brown*
- Café Carolina *Café Carolina*
- Chocolate *Chocolate*





*Sobre pedido.

BLOCK 15X20X35 CARA CORTADA ESQUINA

CORNER SPLIT FACE 6"x8"x13"

DIMENSIONES

15x19.7x36 cm

ACTUAL DIMENSIONS

5⁵/₈" x 7⁷/₈" x 13⁵/₈"

RENDIMIENTO

14.2 piezas /m²

PESO APROXIMADO

14 kg

WEIGHT

38.86 pounds

RESISTENCIA

Resistencia mayor a 90 kg x cm²
Porcentaje de absorción menor a 6%

STRENGTH

Hollow loadbearing meets ASTM c90



*Sobre pedido.

BLOCK 20X20X40 CARA CORTADA ESQUINA

CORNER SPLIT FACE 6"x8"x16"

DIMENSIONES

20.5x19.7x40.5 cm

ACTUAL DIMENSIONS

8¹/₁₆" x 7⁷/₈" x 15⁵/₈"

RENDIMIENTO

12.5 piezas /m²

PESO APROXIMADO

18.87 kg

WEIGHT

41.60 pounds

RESISTENCIA

Resistencia mayor a 90 kg x cm²
Porcentaje de absorción menor a 12%

STRENGTH

Hollow loadbearing meets ASTM c90



Todos nuestros productos disponibles en nuestra gama de colores
All our products available in this color scheme

- Gris *Gray*
- Negro *Black*
- Amarillo *Yellow*
- Rojo *Red*
- Café Claro *Light Brown*
- Café Carolina *Café Carolina*
- Chocolate *Chocolate*





*Sobre pedido.

BLOCK 15X20X40 CARA CORTADA DALA

BOND BEAM SPLIT FACE 6"X8"X16"

DIMENSIONES

15x19.7x39.8 cm

ACTUAL DIMENSIONS

5 7/8" x 7 5/8" x 15 5/8"

RENDIMIENTO

12.5 piezas /m²

PESO APROXIMADO

14 kg

WEIGHT

33.06 pounds

RESISTENCIA

Resistencia mayor a 90 kg x cm²
Porcentaje de absorción menor a 6%

STRENGTH

Hollow loadbearing meets ASTM c90



*Sobre pedido.

BLOCK 20X20X40 CARA CORTADA DALA

BOND BEAM SPLIT FACE 8"X8"X16"

DIMENSIONES

20.5x19.7x39.8 cm

ACTUAL DIMENSIONS

8 1/16" x 7 5/8" x 15 5/8"

RENDIMIENTO

12.5 piezas /m²

PESO APROXIMADO

20 kg

WEIGHT

44.09 pounds

RESISTENCIA

Resistencia mayor a 90 kg x cm²
Porcentaje de absorción menor a 6%

STRENGTH

Hollow loadbearing meets ASTM c90



Todos nuestros productos disponibles en nuestra gama de colores
All our products available in this color scheme

- Gris *Gray*
- Negro *Black*
- Amarillo *Yellow*
- Rojo *Red*
- Café Claro *Light Brown*
- Café Carolina *Café Carolina*
- Chocolate *Chocolate*





BLOCK 15X20X40 5 SPLITS CARA CORTADA ESTRIADO

SPLIT FACE SIX FLUTE 6"x4"x16"

DIMENSIONES

15x19.78x39.8 cm

*1, 5 y 7 rayas,

ACTUAL DIMENSIONS

5 7/8" x 7 7/8" x 15 5/8"

*single, triple, seven flute

RENDIMIENTO

12.5 piezas /m²

PESO APROXIMADO

15.5 kg

WEIGHT

33.06 pounds

RESISTENCIA

Resistencia mayor

a 90 kg x cm²

Porcentaje de absorción menor a 6%

STRENGTH

Hollow loadbearing meets ASTM c90



BLOCK 20X20X40 3 SPLITS CARA CORTADA ESTRIADO

SPLIT FACE SIX FLUTE 6"x4"x16"

DIMENSIONES

15x19.7x39.8 cm

*1, 5 y 7 rayas,

ACTUAL DIMENSIONS

7 7/8" x 7 7/8" x 15 5/8"

*single, triple, seven flute

RENDIMIENTO

12.5 piezas /m²

PESO APROXIMADO

15.5 kg

WEIGHT

33.06 pounds

RESISTENCIA

Resistencia mayor

a 90 kg x cm²

Porcentaje de absorción menor a 6%

STRENGTH

Hollow loadbearing meets ASTM c90



BLOCK 20X20X40 3 SPLITS CARA CORTADA ESTRIADO

SPLIT FACE SIX FLUTE 6"x4"x16"

DIMENSIONES

15x19.7x39.8 cm

*1, 5 y 7 rayas,

ACTUAL DIMENSIONS

7 7/8" x 7 7/8" x 15 5/8"

*single, triple, seven flute

RENDIMIENTO

12.5 piezas /m²

PESO APROXIMADO

15.5 kg

WEIGHT

33.06 pounds

RESISTENCIA

Resistencia mayor

a 90 kg x cm²

Porcentaje de absorción menor a 6%

STRENGTH

Hollow loadbearing meets ASTM c90

*Sobre pedido.

Todos nuestros productos disponibles en nuestra gama de colores
All our products available in this color scheme

- Gris *Gray*
- Negro *Black*
- Amarillo *Yellow*
- Rojo *Red*
- Café Claro *Light Brown*
- Café Carolina *Café Carolina*
- Chocolate *Chocolate*





LÍNEA THERMAL

El block térmico se fabrica con materiales aislantes y de baja densidad como lo son la piedrita y la arena volcánica, lo que permite aligerar la carga estructural de cualquier edificación.

The thermal block is manufactured with insulating and low density materials such as pebble and volcanic sand, which allows to lighten the structural load of any building.



BLOCK 13X10X20 ADOBE MITAD

SLUMP BLOCK HALF 6"x4"x8"

DIMENSIONES

14.5x9.4x20 cm

ACTUAL DIMENSIONS

5 ⁵/₈" x 3 ⁷/₁₆" x 7 ⁷/₈"

RENDIMIENTO

50 piezas /m²

PESO APROXIMADO

4 kg

WEIGHT

8.81 pounds

RESISTENCIA

Resistencia mayor a 90 kg x cm²
Porcentaje de absorción menor a 12%

STRENGTH

Hollow loadbearing meets ASTM c90

*Sobre pedido.



BLOCK 13X10X40 TIPO ADOBE

SLUMP BLOCK 6"x4"x16"

DIMENSIONES

13.2x9.7x40 cm

ACTUAL DIMENSIONS

5 ¹/₈" x 3 ⁹/₁₆" x 15 ⁵/₈"

RENDIMIENTO

25 piezas /m²

PESO APROXIMADO

7.83 kg

WEIGHT

17.26 pounds

RESISTENCIA

Resistencia mayor a 90 kg x cm²
Porcentaje de absorción menor a 12%

STRENGTH

Hollow loadbearing meets ASTM c90



Todos nuestros productos disponibles en nuestra gama de colores
All our products available in this color scheme

- Gris *Gray*
- Negro *Black*
- Amarillo *Yellow*
- Rojo *Red*
- Café Claro *Light Brown*
- Café Carolina *Café Carolina*
- Chocolate *Chocolate*





TABIQUE THERMAL LITE 7X12X25 CON RANURA

SLUMP BLOCK 2.7"x4"x16"

DIMENSIONES

8x12x25 cm

ACTUAL DIMENSIONS

3 1/4" x 4 7/2" x 9 3/4"

RENDIMIENTO

47.16 piezas /m²

PESO APROXIMADO

2.8 kg

WEIGHT

6.17 pounds

RESISTENCIA

Resistencia mayor a 120 kg x cm²
Porcentaje de absorción menor a 18%

STRENGTH

Hollow loadbearing meets ASTM c90



TABIQUE THERMAL 7X14X28 SÓLIDO

SLUMP BLOCK 2"x5"x11"

DIMENSIONES

14.5x9.4x40 cm

ACTUAL DIMENSIONS

4 5/8" x 3 7/16" x 15 5/8"

RENDIMIENTO

47.16 piezas /m²

PESO APROXIMADO

3.5 kg

WEIGHT

7.71 pounds

RESISTENCIA

Resistencia mayor a 90 kg x cm²
Porcentaje de absorción menor a 18%

STRENGTH

Hollow loadbearing meets ASTM c90

*Este producto también se produce en su resistencia normal



TABIQUE THERMAL 7X14X28 HUECO

SLUMP BLOCK 2"x5"x11"

DIMENSIONES

7.4x14x28.61 cm

ACTUAL DIMENSIONS

2 9/16" x 5 5/16" x 11"

RENDIMIENTO

47.16 piezas /cm²

PESO APROXIMADO

7.83 kg

WEIGHT

17.26 pounds

RESISTENCIA

Resistencia mayor a 120 kg x cm²
Porcentaje de absorción menor a 6%

STRENGTH

Hollow loadbearing meets ASTM c90

Todos nuestros productos disponibles en nuestra gama de colores
All our products available in this color scheme

- Gris *Gray*
- Negro *Black*
- Amarillo *Yellow*
- Rojo *Red*
- Café Claro *Light Brown*
- Café Carolina *Café Carolina*
- Chocolate *Chocolate*





BLOCK THERMAL 20X20X40 CON CELDAS

BLOCK 5"x8"x13"

DIMENSIONES
19.4x19.7x39.7 cm

ACTUAL DIMENSIONS
7 7/8" x 7 7/8" x 15 1/2"

RENDIMIENTO

12.5 piezas /m²

PESO APROXIMADO

9.20 kg

WEIGHT

20.28 pounds

RESISTENCIA

Resistencia mayor a 60 kg x cm²
Porcentaje de absorción menor a 12%

STRENGTH

Hollow loadbearing meets ASTM c90

*Este producto también se produce en medidas 12x20x40 y 15x20x40



BLOCK 15X20X40 CARA CORTADA

SPLIT FACE 6"x7"x15"

DIMENSIONES
14.4x19.7x39.7 cm

ACTUAL DIMENSIONS
5 7/8" x 7 7/8" x 15 1/2"

RENDIMIENTO

12.5 piezas /m²

PESO APROXIMADO

15.63 kg

WEIGHT

34.45 pounds

RESISTENCIA

Resistencia mayor a 90 kg x cm²
Porcentaje de absorción menor a 6%

STRENGTH

Hollow loadbearing meets ASTM c90



Todos nuestros productos disponibles en nuestra gama de colores
All our products available in this color scheme

- Gris *Gray*
- Negro *Black*
- Amarillo *Yellow*
- Rojo *Red*
- Café Claro *Light Brown*
- Café Carolina *Café Carolina*
- Chocolate *Chocolate*





BLOCK EQUALIZER 15X20X40 TÉRMICO LIGERO

SPLIT FACE 6"x7"x16"

DIMENSIONES

15x19.7x39.8 cm

ACTUAL DIMENSIONS

5 9/16" x 7 7/8" x 15 9/16"

RENDIMIENTO

12.5 piezas /m²

PESO APROXIMADO

15.63 kg

WEIGHT

34.45 pounds

RESISTENCIA

Resistencia mayor a 70 kg x cm²
Porcentaje de absorción menor a 5%

STRENGTH

Hollow loadbearing meets ASTM c90

Nace un sistema constructivo único en el mercado: Equalizer, que mejora todas las características del Thermal, gracias a sus insertos de poliestireno.

A unique construction system is born: Equalizer, which improves all the characteristics of Thermal, thanks to its polystyrene inserts.



Todos nuestros productos disponibles en nuestra gama de colores
All our products available in this color scheme

- Gris *Gray*
- Negro *Black*
- Amarillo *Yellow*
- Rojo *Red*
- Café Claro *Light Brown*
- Café Carolina *Café Carolina*
- Chocolate *Chocolate*



ADOQUÍN COOLSTEP



**COOLSTEP
CUADRADO**
SQUARE PAVER
8"x8"x2"



**COOLSTEP
RECTANGULAR**
RECTANGULAR PAVER
8"x16"x2"



**COOLSTEP
AZTECA**
AZTECA PAVER
10"x9"x2"



**COOLSTEP
HOLANDÉS**
DUTCH PAVER
4"x8"x2 3/8"



Todos nuestros productos disponibles en nuestra gama de colores
All our products available in this color scheme

- Gris *Gray*
- Negro *Black*
- Amarillo *Yellow*
- Rojo *Red*
- Café Claro *Light Brown*
- Café Carolina *Café Carolina*
- Chocolate *Chocolate*





POLVOS

El Mortero es una mezcla de cemento, arena y agua, y el Concreto es la mezcla de cemento, arena, gravas y agua; ambos pueden incluir o no el uso de aditivos, fibras y adicciones. Mortar is a mixture of cement, sand and water, and concrete is a mixture of cement, sand, gravel and water; both may or may not include the use of additives, fibers and admixtures.

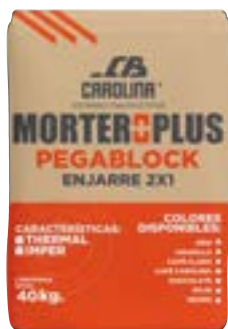
READY MIX



CONCRET



2 Litros de agua



PEGABLOCK



7 Litros de agua

Contamos con asesoría y soporte técnico
Disponibles en difrentes resistencias
*We have advice and technical support
Available in different resistances*

Todos nuestros productos disponibles en nuestra gama de colores
All our products available in this color scheme

- Gris *Gray*
- Negro *Black*
- Amarillo *Yellow*
- Rojo *Red*
- Café Claro *Light Brown*
- Café Carolina *Café Carolina*
- Chocolate *Chocolate*





CONCRET RESISTENCIA 150:

Exede Norma Mexicana ASTM C387

VENTAJAS

No se segrega alto revenimiento, fácil acomodo en armados densos.

APLICACIONES

Pisos comerciales, columnas, cimentaciones y muros.

RESISTENCIA A LA COMPRESIÓN MÍNIMA:

3 días - 7 días - 28 días de 150 kg/cm

RENDIMIENTO POR M

52 sacos de 40 kg= 2080 kg
218.4 lt. de agua= 2298.4 lt.

COMPRESIVE STRENGTH

3 days - 7 days - 28 days 2000 PSI

APPROXIMATE YIELD FOR 1 CY

41.3 bags @ 8 Lbs= 3,633 Lbs
367 Lbs of water= 4000 Lbs

CONCRET RESISTENCIA 300:

Exede Norma Mexicana ASTM C387

VENTAJAS

No se segrega alto revenimiento, fácil acomodo en armados densos.

APLICACIONES

Pisos comerciales, columnas, cimentaciones y muros.

RESISTENCIA A LA COMPRESIÓN MÍNIMA:

3 días 24.7 MPa
7 días 30.0 MPa
28 días 49.2 MPa

RENDIMIENTO POR M³

52 sacos de 40 kg= 2080 kg
218.4 lt. de agua= 2298.4 lt.

COMPRESIVE STRENGTH

3 days 3500 PSI
7 days 4300 PSI
28 days 7000 PSI

APPROXIMATE YIELD FOR 1 CY

41.3 bags @ 8 Lbs= 3,633 Lbs
367 Lbs of water= 4000 Lbs

CONCRET RESISTENCIA 400:

Alta resistencia. Exede Norma Mexicana ASTM C387

VENTAJAS

Resistencia a ataques de sulfato y salitre, baja contracción, fácil acomodo en armados densos con consistencia auto-compactable.

APLICACIONES

Pisos industriales, columnas, viguetas y muros expuestos a ambientes salinos.

RESISTENCIA A LA COMPRESIÓN MÍNIMA:

3 días - 20.3 MPa
7 días - 43.5 MPa
28 días 50 MPa

RENDIMIENTO POR M³

52 sacos de 40 kg= 2080 kg
218.4 lt. de agua= 2298.4 lt.

COMPRESIVE STRENGTH

3 days 4300 PSI
7 days 6300 PSI
28 days 7200 PSI

APPROXIMATE YIELD FOR 1 CY

41.3 bags @ 8 Lbs= 3,633 Lbs
367 Lbs of water= 4000 Lbs

CONCRET RESISTENCIA 500:

Muy alta resistencia. Exede Norma Mexicana ASTM C387

VENTAJAS

Resiste a corrosión desgaste a la abrasión fácil acomodo de armados densos y consistencia auto-compactable y autonivelantes.

APLICACIONES

Pisos industriales, vigas con mucho armado, columnas y muros resistentes o áreas de rehabilitación, ideal para cuartos frios y procesadores de comida.

RESISTENCIA A LA COMPRESIÓN MÍNIMA:

3 días 35.0 MPa
7 días 58.1 MPa
28 días 68.0 MPa

RENDIMIENTO POR M

52 sacos de 40 kg= 2080 kg
218.4 lt. de agua= 2298.4 lt.

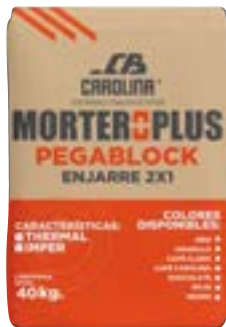
COMPRESIVE STRENGTH

3 days 5000 PSI
7 days 8400 PSI
28 days 9800 PSI

APPROXIMATE YIELD FOR 1 CY

41.3 bags @ 8 Lbs= 3,633 Lbs
367 Lbs of water= 4000 Lbs





MORTER+PLUS 2 EN 1

DESCRIPCIÓN

Producto elaborado con cemento, arena y aglomerantes de alta calidad que permiten obtener un mortero y enjarre con excelentes características de calidad internacional.

APLICACIONES

Ideal para el pegue de block y el enjarre semi grueso, ya que cuenta con un material que ayuda a una mejor adherencia.

RENDIMIENTO

12 x 20 x 40 de 38 a 40 piezas.
15 x 20 x 40 de 28 a 34 piezas.
2.2 m² de enjarre semi-grueso.

DESCRIPTION

Made with a combination of cement, sand and blinders that create a quality mortar and plaster that meets international standards.

APPLICATION

Ideal to lay block and forsemi-thick plaster, it has ingredients that make it easier to adhere to block.

PERFORMANCE

*5"x8"x16" from 38 to 40 pieces
6"x8"x16" from 28 to 34 pieces
22ft² of semi-thick plaster.*



MORTER+PLUS THERMAL 2 EN 1

DESCRIPCIÓN

Producto elaborado con cemento, arena y aglomerantes de alta calidad que permiten obtener un mortero y enjarre con excelentes características de calidad internacional.

APLICACIONES

Ideal para el pegue de block y el enjarre semi grueso, ya que cuenta con un material que ayuda a una mejor adherencia.

RENDIMIENTO

12 x 20 x 40 de 38 a 40 piezas.
15 x 20 x 40 de 28 a 34 piezas.

DESCRIPTION

Made with a combination of cement, sand and blinders that create a quality mortar and plaster that meets international standards.

APPLICATION

Ideal to lay block and forsemi-thick plaster, it has ingredients that make it easier to adhere to block.

PERFORMANCE

*5"x8"x16" from 38 to 40 pieces
6"x8"x16" from 28 to 34 pieces
22ft² of semi-thick plaster.*

Todos nuestros productos disponibles en nuestra gama de colores
All our products available in this color scheme

- Gris *Gray*
- Negro *Black*
- Amarillo *Yellow*
- Rojo *Red*
- Café Claro *Light Brown*
- Café Carolina *Café Carolina*
- Chocolate *Chocolate*





- 40% más ligero que el block tradicional. Sustentable y ecológico.
- Elaborado con menor energía en su producción que el CCA (Concreto Celular Autoclave).
- Rápido y fácil de instalar para el albañil.
- Más resistente que el CCA.
- Resistencia comprobada por la Norma Mexicana de la construcción.
- Térmico y aísla el ruido.
- Es durable para aplicaciones con y sin color. Variedad de estilos.
- Para su colocación recomienda utilizar el pegablock Moter+PlusThermal.
- 40% lighter than traditional block. Sustainable and ecological.
- Produced with less energy than AAC (Autoclaved Aerated Concrete).
- Quick and easy to install for the mason.
- More resistant than AAC.
- Resistance proven by the Mexican Construction Standard.
- Thermal and noise insulating.
- Durable for colored and non-colored applications. Variety of styles.
- For its installation, it is recommended to use Moter+PlusThermal adhesive block.

- Concreto Celular en Autoclave (CCA).
- Mayor gasto en mano de obra debido a su colocación especializada.
- Se requiere una inversión inicial muy importante para su producción.
- Su manipulación puede afectar la resistencia estructural de la pieza.
- Escasa o nula rigidez frente a esfuerzos horizontales, por ejemplo, la presión del viento.
- El mortero adhesivo de este material tiene un costo muy elevado y es tóxico en su manejo.
- Autoclaved Aerated Concrete (AAC).
- Higher labor costs due to its specialized placement.
- It requires a very important initial investment for its production.
- Its handling may affect the structural strength of the piece.
- Little or no rigidity against horizontal stresses, for example, wind pressure.
- The adhesive mortar of this material has a very high cost and is toxic in its handling.

TABIQUE THERMAL VS LADRILLO



- Igual o mayor aislamiento por pieza.
- Mayor resistencia 100 Kg/cm².
- Disponibilidad de grandes cantidades.
- Se puede producir en medidas especiales.
- Medidas uniformes.
- Variedad de colores.
- Fácil de manipular.
- Mejor aislamiento de muro que el ladrillo rojo instalado.
- Equal or greater insulation per piece.
- Greater resistance 100 Kg/cm².
- Availability of large quantities.
- Can be produced in special sizes.
- Uniform sizes.
- Variety of colors.
- Easy to handle.
- Better wall insulation than installed red brick.

- Inconsistencia de dimensiones que provoca más gasto en la boquilla y pérdida de aislamiento.
- No siempre está disponible.
- Baja resistencia.
- Más susceptible a humedecerse/ ensalitrarse.
- Más costo por metro cuadrado instalado.
- El ahorro en el costo del ladrillo se pierde en el enjarre más grueso que debe llevar.
- Su producción contamina el medio ambiente, ya que el fuego con leña provoca humo, pérdida de árboles y vegetación.
- Mayor utilización de mortero.
- Inconsistency of dimensions leading to more nozzle expense and loss of insulation.
- Not always available.
- Low resistance.
- More susceptible to wetting/salting up.
- Higher cost per square meter installed.
- Savings in brick cost are lost in the thicker brickwork that must be used.
- Its production pollutes the environment, since the fire with firewood causes smoke, loss of trees and vegetation.
- Greater use of mortar.



- Es más resistente.
- No se quiebra al perforar.
- Complica los servicios de plomería y electricidad.
- Requiere mucha más mezcla para pegarse.
- Se puede elaborar con material térmico.
- It is more resistant.
- It does not break when drilling.
- It complicates the plumbing and electrical services.
- It requires much more mixture to stick.
- It can be made with thermal material.



- Es mejor aislante de la temperatura y del ruido por su forma.
- Es fácil de manipular.
- Se necesita menos mezcla para pegarlo.
- Se puede agrietar.
- Permite la introducción de servicios por ser hueco.
- Se puede elaborar con material térmico.
- It is a better insulator of temperature and noise due to its shape.
- It is easy to handle.
- Less mixture is needed to glue it.
- It can crack.
- It allows the introduction of services because it is hollow.
- It can be elaborated with thermal material.

CORPORATIVO Y PUNTO DE VENTA CD. OBREGÓN

Carretera Internacional Km. 4.5, Nte. Col. Centro,
Cd. Obregón, Sonora.
Tel. (644) 410 8800

PLANTA HORNOS

Planta Hornos, Canal Principal bajo margen derecha
Km. 12.2 Hornos, Son.

PUNTO DE VENTA GUAYMAS

Carretera Int. al Norte, Fracc. Roca Fuerte,
Guaymas, Son.
Tel. (622) 221 0909

PLANTA HERMOSILLO

Camino a la mesa del Seri No. 70,
400 mts. del entronque a carretera Sahuaripa,
Hermosillo, Son.

PUNTO DE VENTA HERMOSILLO


Carretera Int. Km. 6.5 Norte, Hermosillo, Son.
Tel. (662) 280 0588

PLANTA SANTA ANA

Camino a la Cieneguita Km. 4.5,
Santa Ana Viejo, Santa Ana, Son.

PUNTO DE VENTA NOGALES

Parque Industrial Nuevo Nogales
Av. De Las Máquiladoras #2
Tel. (631) 209 4067

 (644) 410 88 00

 (644) 206 3883

WWW.CAROLINABLOCK.COM.MX

